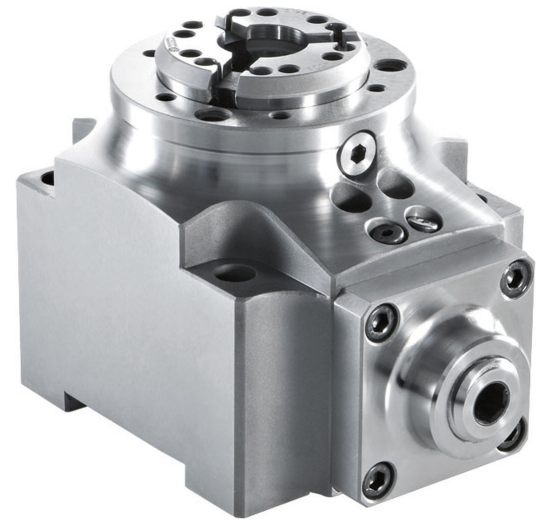


Mechanische Handspannfutter mit hoher Präzision, Haltekraft und Steifigkeit für den Einsatz auf Bearbeitungszentren, im Muster- und Prototypenbau sowie in der Messtechnik. Die Ausführung SK -2 bietet durch die optimierte Kraftübertragung in beide Achsrichtungen maximale Flexibilität.



Einsatzbereiche

- Einzelteil- und Kleinserienfertigung

Lieferumfang

- 1 Handspannfutter mit Bedienungsanleitung

Web

Weitere Details und Zubehör finden Sie unter <https://produkte.spreitzer.de/spannen/kompaktspanner-stationaere-spanntechnik/mechanische-doppelspanner-und-kompaktspanner/mechanisches-handspannfutter-sk-225>.

Stärken

- + Horizontale und vertikale Montage
- + Höchste Spannkraft und Steifigkeit
- + Flexibler Aufbau

Hauptanwendungen

-  Paletten-Automation
-  Präzisionsspannung
-  Roherteilspannung

Werkstoff

- Stahl

Ausführung

- Oberfläche gehärtet und präzisionsgeschliffen

Genauigkeit

- Wiederholgenauigkeit <0,01 mm

Praxistipp

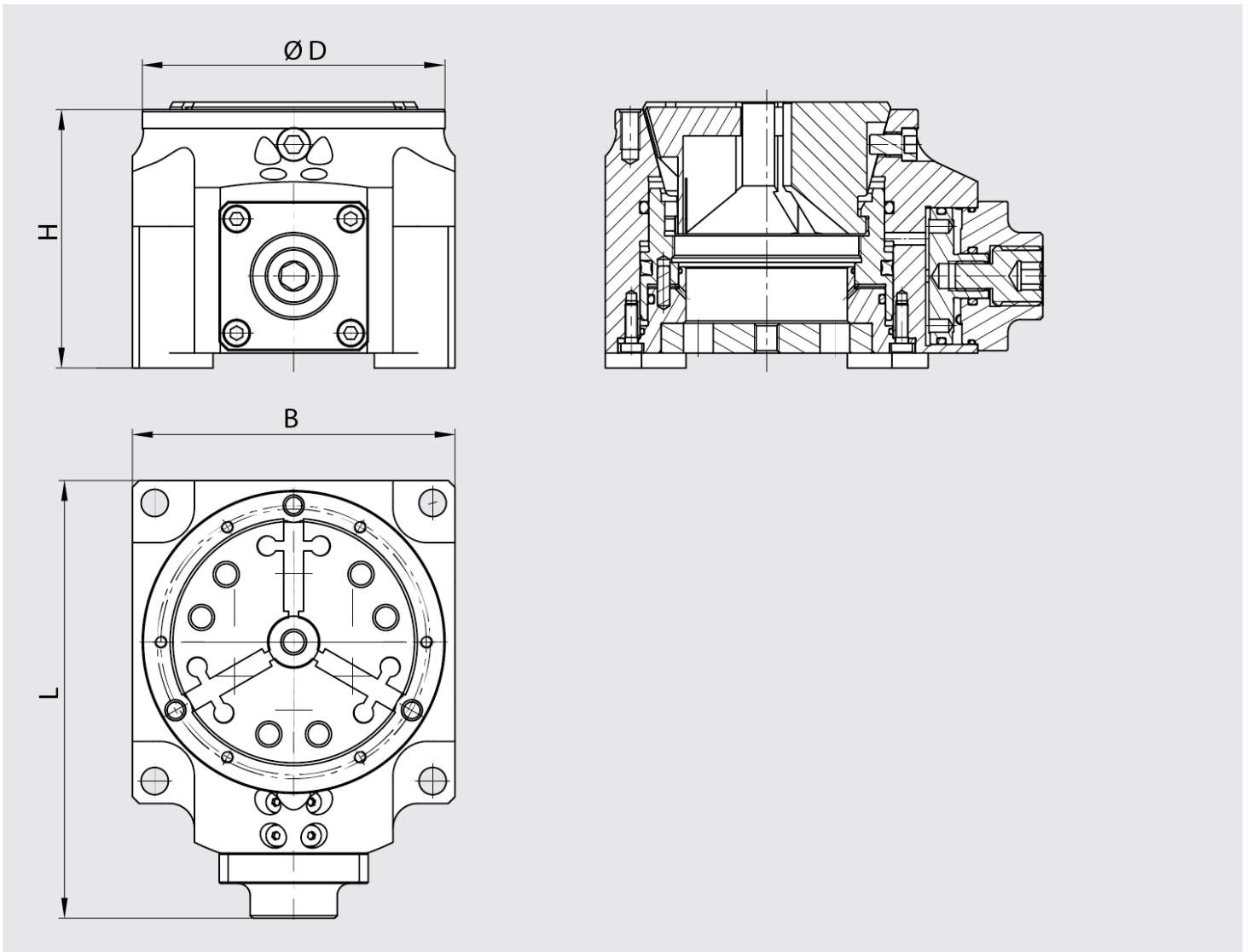
- Spannen von außen nach innen (Außenspannung) und spannen von innen nach außen (Innenspannung) mittels Umbausatz (Typ SK-2)



Mechanisches Handspannfutter SK Ausführung SK-2, Werkstückspannung über Druckspannzange

Ausführung	Nummer	Ø D [mm]	L [mm]	B [mm]	H [mm]	Spannbereich Rund [mm]	Spannbereich quadratisch [mm]	Spannbereich sechseckig [mm]	Anzugsmoment max. [Nm]	Spannzange	Gewicht [kg]
SK 32	B900500606	80	110	110	100	4-32	7-22	7-27	60	771E,772E	6,5
SK 42	B900500607	100	130	130	100	4-42	7-30	7-36	60	781E,782E	8,5
SK 52	B900500608	100	130	130	100	4-52	8-36	7-45	60	783E	8,5
SK 65	B900500609	120	150	150	100	4-65	8-46	7-56	60	787E,788E	11,5
SK 80	B900500610	135	165	165	110	8-80	8-56	8-68	60	791E	15,5
SK 100	B900500611	165	200	200	110	42-100	50-70	50-86	60	797E	17,5
SK 32-2	B900501300	84	145	110	100	4-32	7-22	7-27	60	771E,772E	6,8
SK 42-2	B900501301	106	162	130	100	4-42	7-30	7-36	60	781E,782E	9,0
SK 52-2	B900501302	106	162	130	100	4-52	8-36	7-45	60	783E	8,8
SK 65-2	B900501303	122	186	150	104	4-65	8-46	7-56	60	787E,788E	10,8
SK 80-2	B900501304	136	90	165	104	8-80	8-56	8-68	60	791E	12,0

Hinweis: Ihre ausgewählten Varianten sind orange markiert.



Planzeichnung mechanisches Handspannfutter SK

Besonderheiten





Mechanisches Handspannfutter SK Ausführung SK-2, Werkstückspannung über Spannhülse (Innenspannung)

Anwendungen

